

neubau zentraler grundschulstandort



SCHERMBECK

Schon hier!

architekteinmey
gmbh ingenieure architekten bda akh

neubau zentraler grundschulstandort



SCHERMBECK

Schön hier!

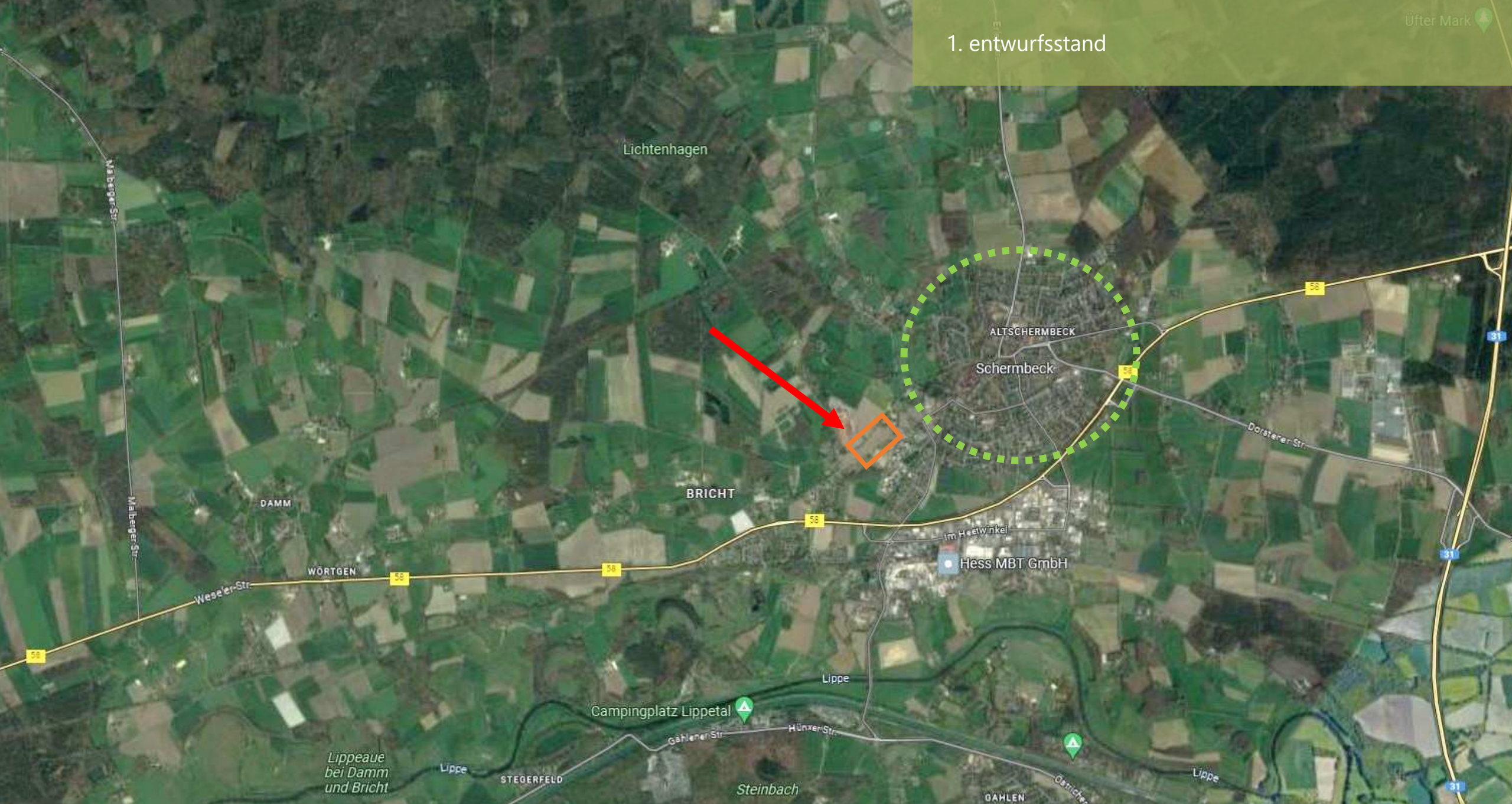
ZWISCHENBERICHT LP2

- gemeinderat 02.07.2024 -

architekteinmey

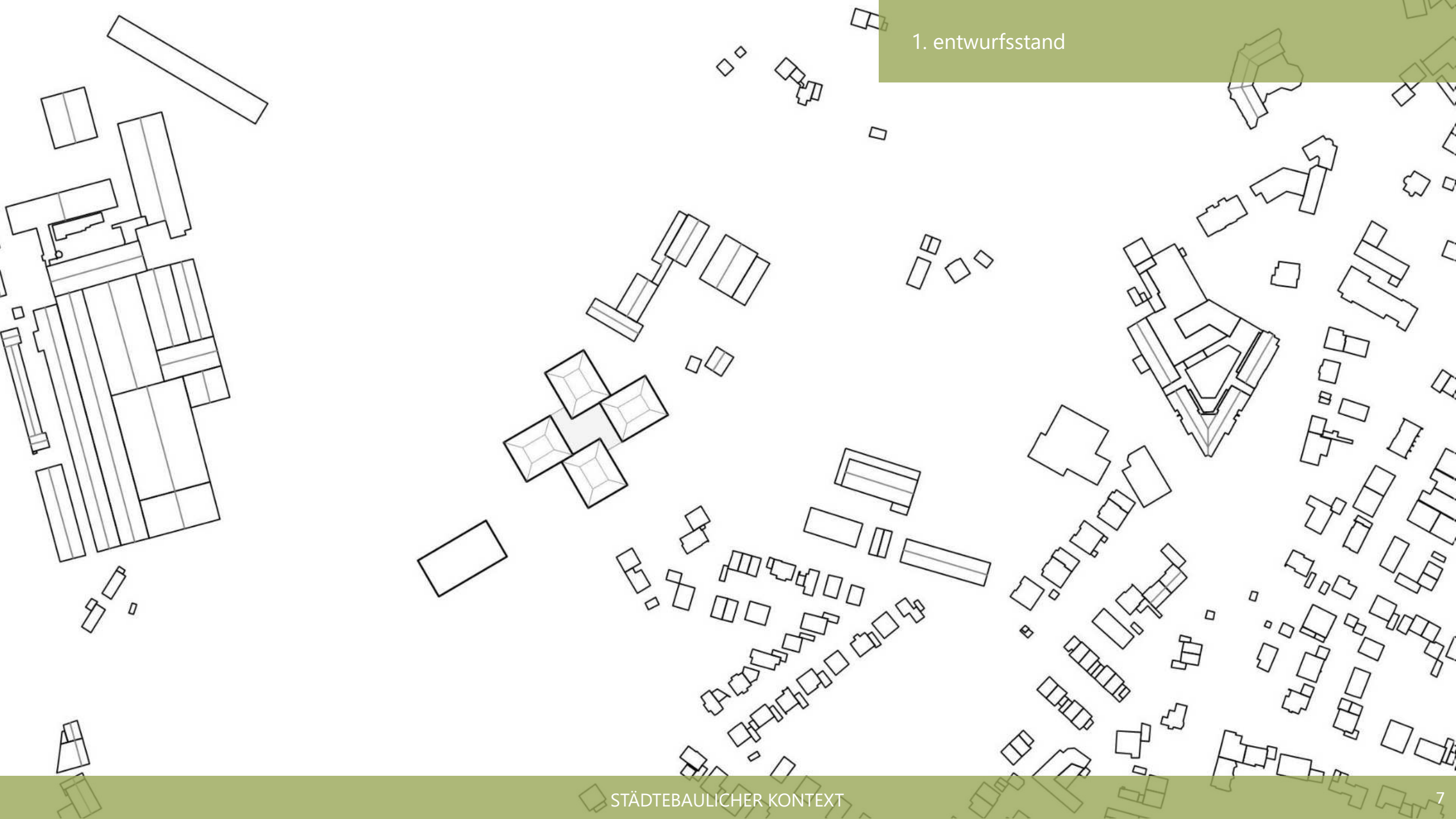
gmbh ingenieure architekten bda akh

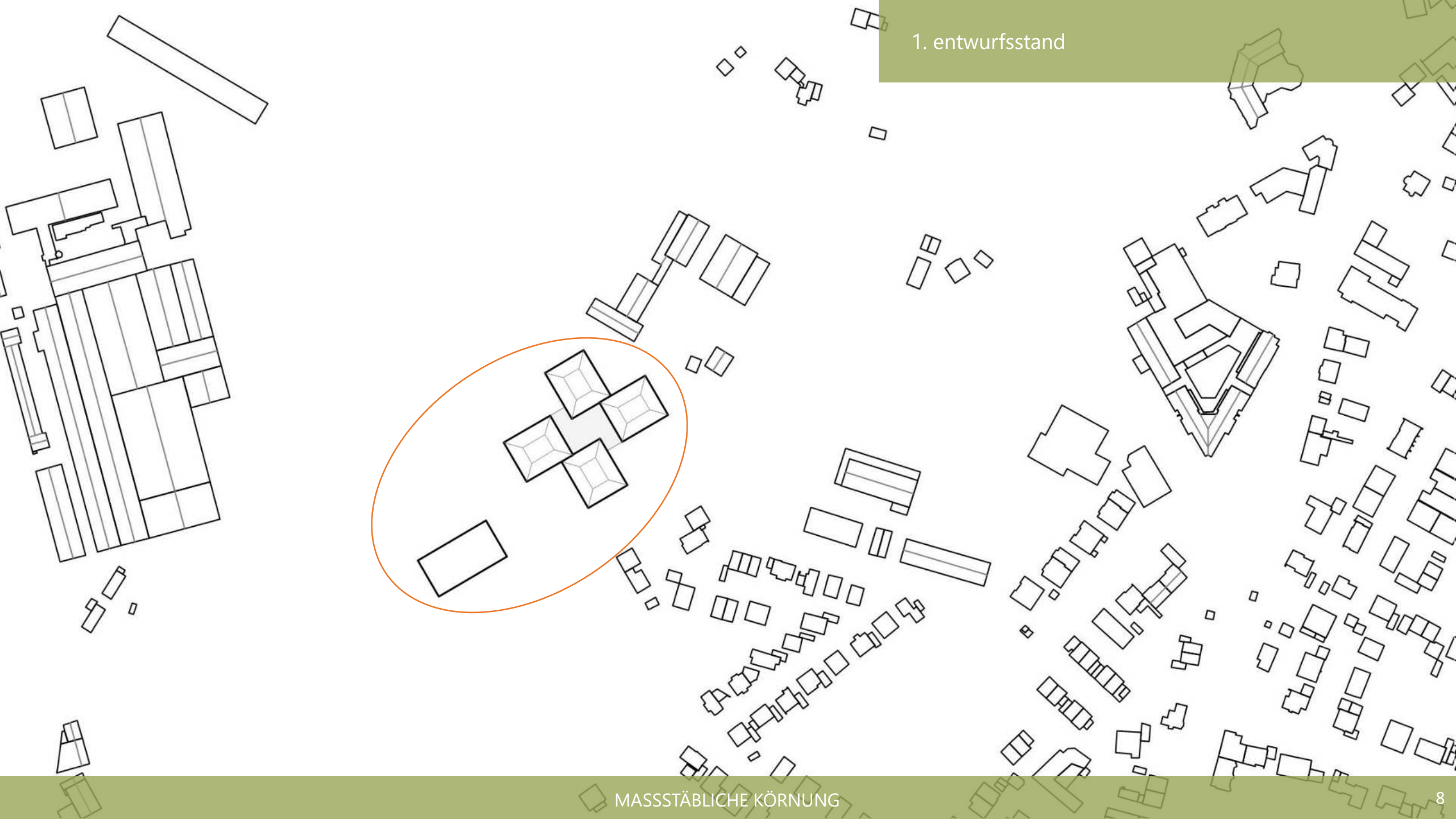
1. entwurfsstand
2. fassadenmaterial
3. ausblick

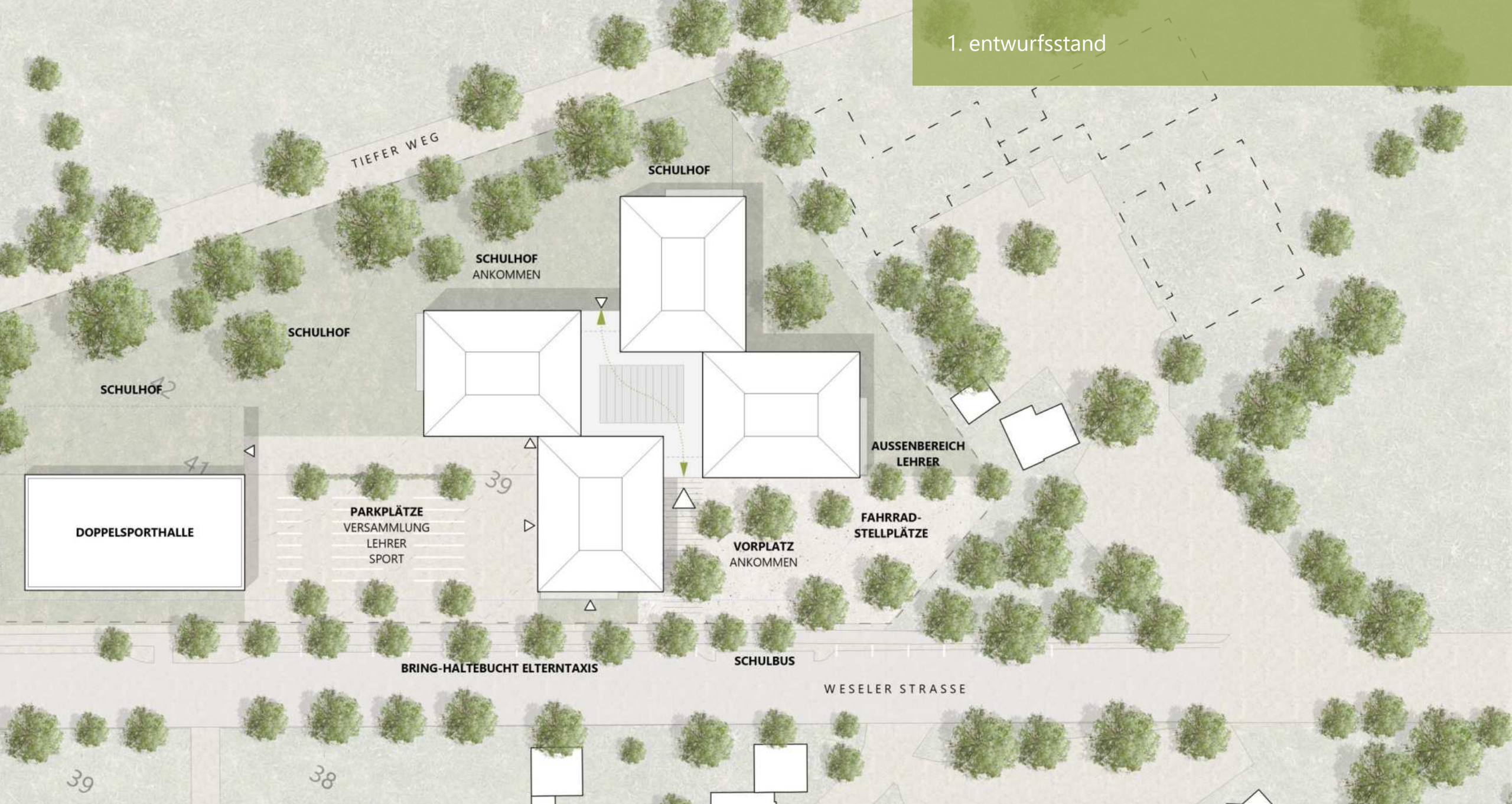


1. entwurfsstand









IM GRÜNEN

1. entwurfsstand



IM GRÜNEN

1. entwurfsstand



SIEDLUNG

IM GRÜNEN

1. entwurfsstand



1. entwurfsstand

- 2 geschossige schule mit 4-cluster-häusern und zentraler halle
- vorplatz schule zum ankommen mit fahrradstellplätzen
- doppelsporthalle abgelöst westlich
- befestigter bereich zwischen den gebäuden
- parkplatz mit 40 stellplätzen (versammlung)
- zusammenhängender grüner schulhof zum landschaftsaum



1. entwurfsstand

- 2 geschossige schule mit 4-cluster-häusern und zentraler halle
- vorplatz schule zum ankommen mit fahrradstellplätzen
- doppelsporthalle abgelöst westlich
- befestigter bereich zwischen den gebäuden
- parkplatz mit 40 stellplätzen (versammlung)
- zusammenhängender grüner schulhof zum landschaftsaum



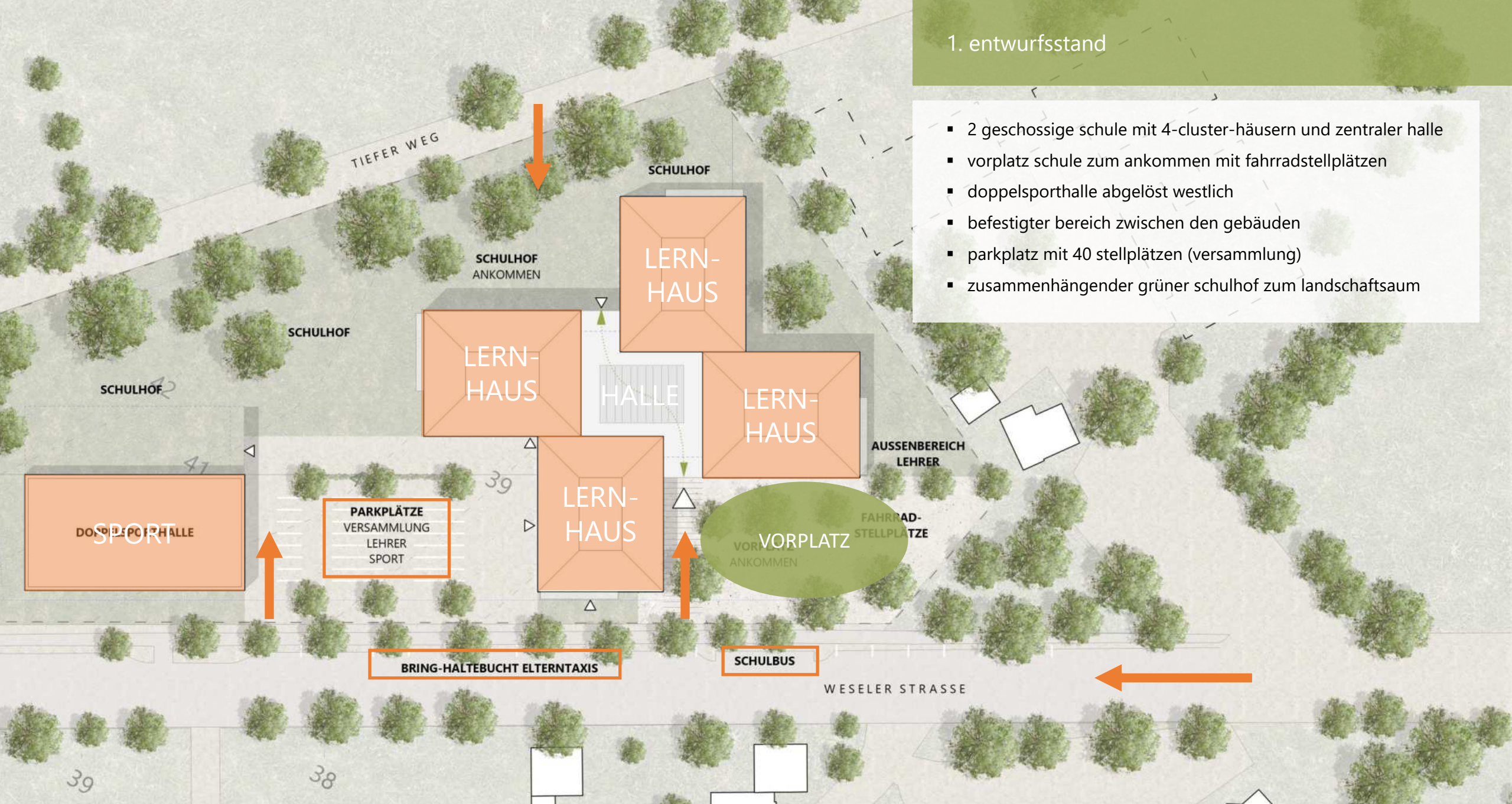
1. entwurfsstand

- 2 geschossige schule mit 4-cluster-häusern und zentraler halle
- vorplatz schule zum ankommen mit fahrradstellplätzen
- doppelsporthalle abgelöst westlich
- befestigter bereich zwischen den gebäuden
- parkplatz mit 40 stellplätzen (versammlung)
- zusammenhängender grüner schulhof zum landschaftsaum



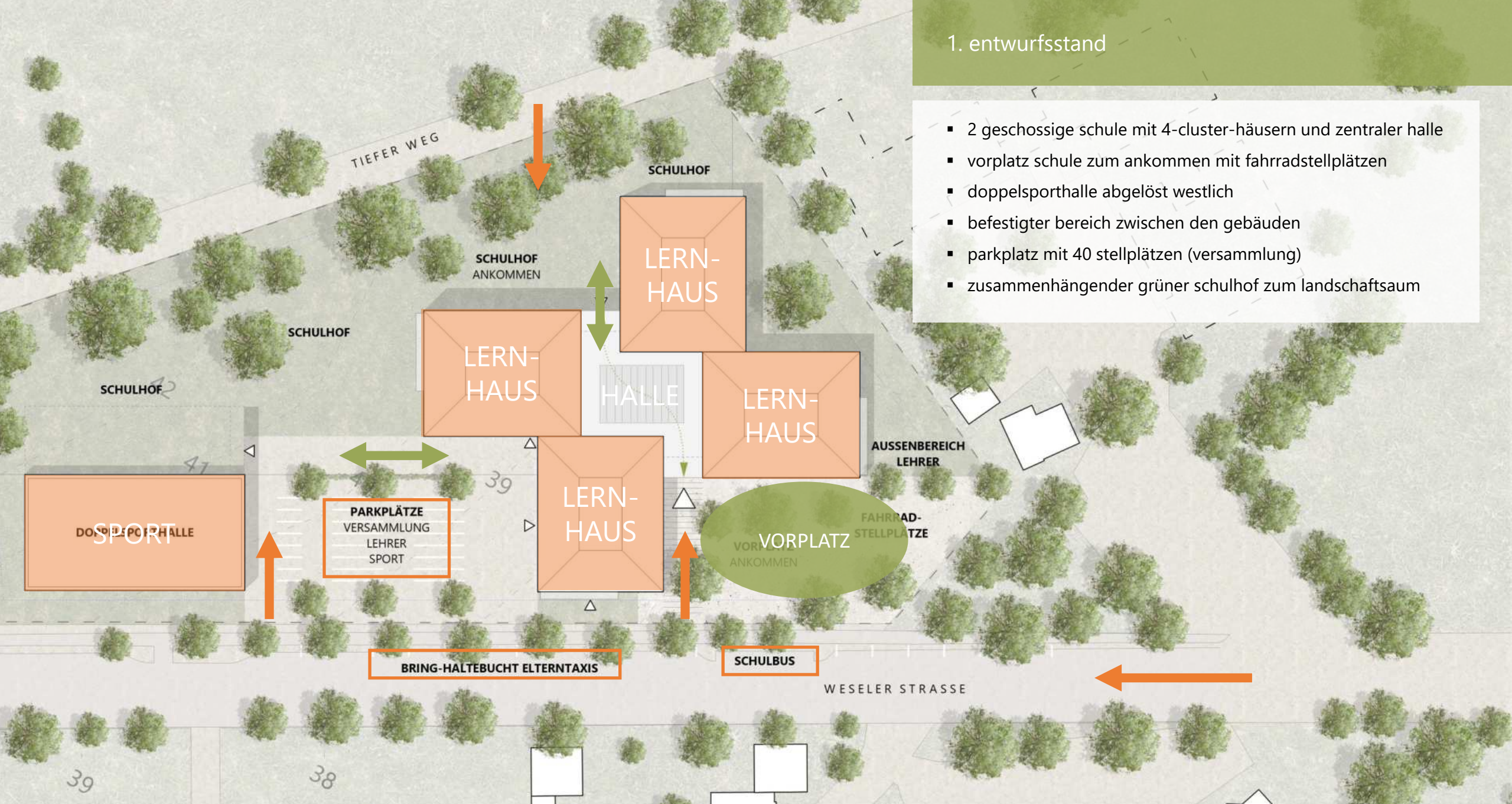
1. entwurfsstand

- 2 geschossige schule mit 4-cluster-häusern und zentraler halle
- vorplatz schule zum ankommen mit fahrradstellplätzen
- doppelsporthalle abgelöst westlich
- befestigter bereich zwischen den gebäuden
- parkplatz mit 40 stellplätzen (versammlung)
- zusammenhängender grüner schulhof zum landschaftsaum



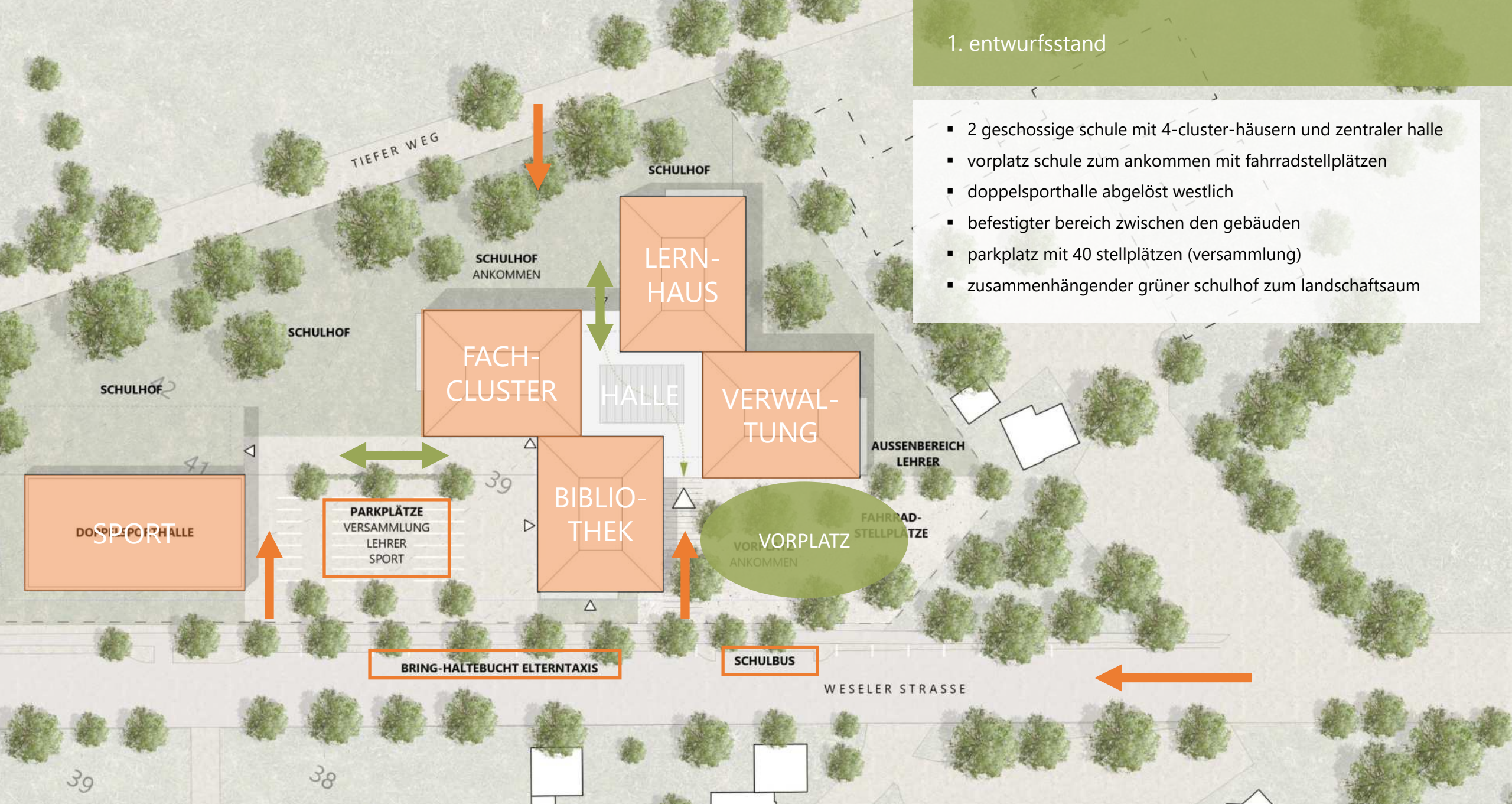
1. entwurfsstand

- 2 geschossige schule mit 4-cluster-häusern und zentraler halle
- vorplatz schule zum ankommen mit fahrradstellplätzen
- doppelsporthalle abgelöst westlich
- befestigter bereich zwischen den gebäuden
- parkplatz mit 40 stellplätzen (versammlung)
- zusammenhängender grüner schulhof zum landschaftsaum

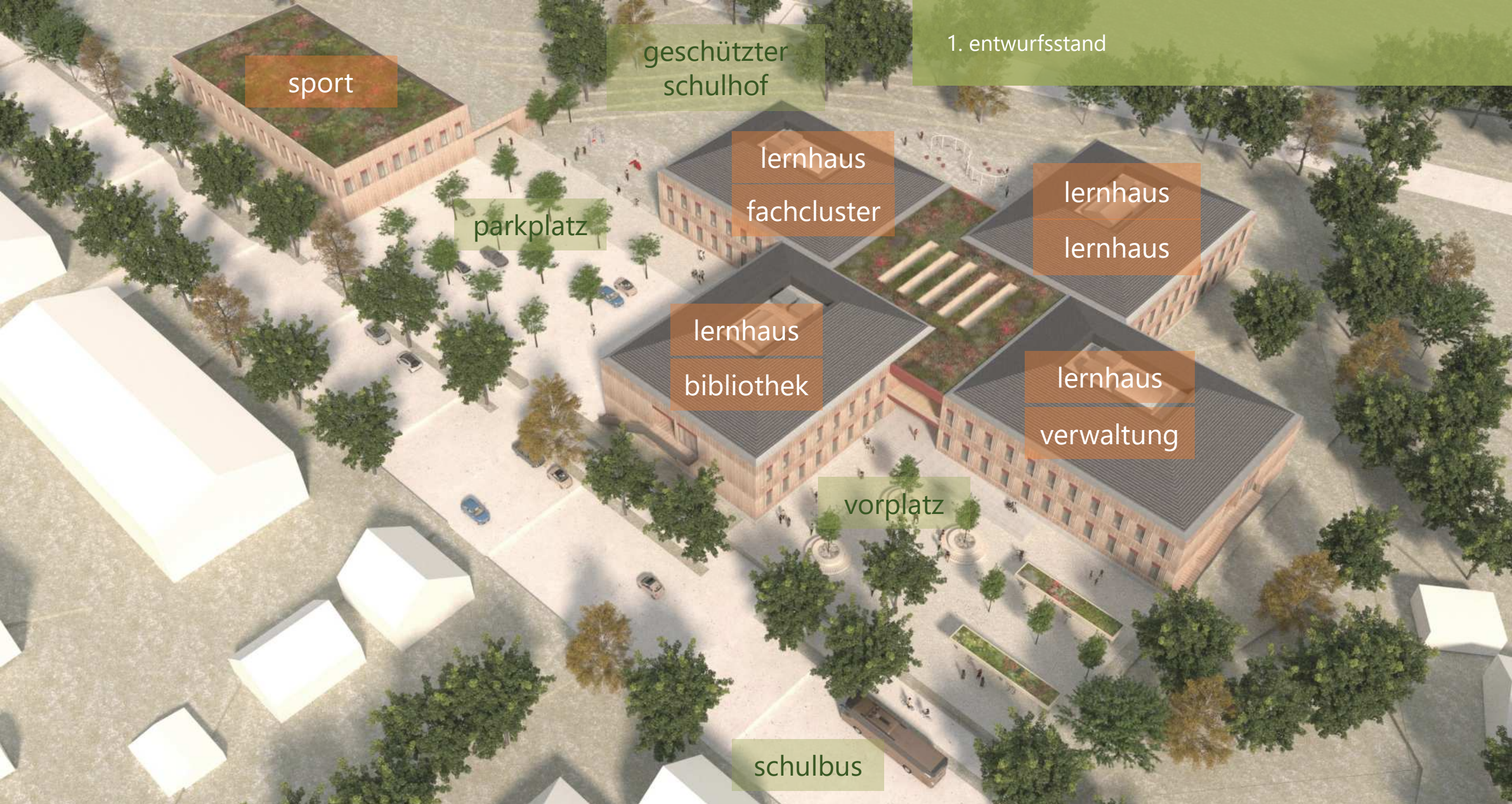


1. entwurfsstand

- 2 geschossige schule mit 4-cluster-häusern und zentraler halle
- vorplatz schule zum ankommen mit fahrradstellplätzen
- doppelsporthalle abgelöst westlich
- befestigter bereich zwischen den gebäuden
- parkplatz mit 40 stellplätzen (versammlung)
- zusammenhängender grüner schulhof zum landschaftsraum







sport

geschützter
schulhof

1. entwurfsstand

parkplatz

lernhaus

fachcluster

lernhaus

lernhaus

lernhaus

bibliothek

lernhaus

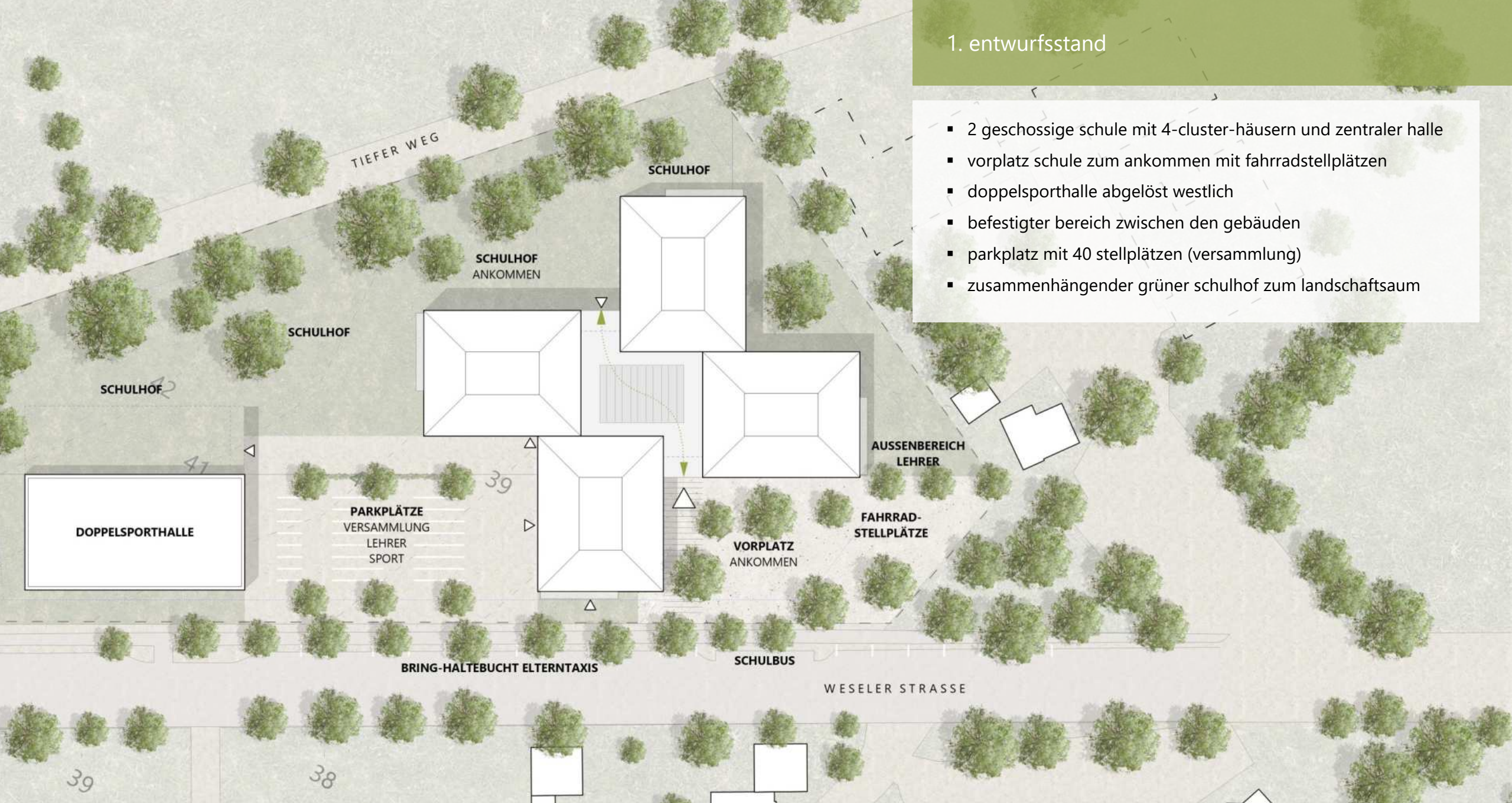
verwaltung

vorplatz

schulbus

1. entwurfsstand

- 2 geschossige schule mit 4-cluster-häusern und zentraler halle
- vorplatz schule zum ankommen mit fahrradstellplätzen
- doppelsporthalle abgelöst westlich
- befestigter bereich zwischen den gebäuden
- parkplatz mit 40 stellplätzen (versammlung)
- zusammenhängender grüner schulhof zum landschaftsaum





erdgeschoss schule

- überdachte eingänge am schulvorplatz und auf schulhofseite
- verwaltungs-cluster mit lehrer-außenbereich
- erdgeschoss-cluster
- fachraum-cluster
- südlicher cluster mit bewegungsraum, bibliothek, elterncafe und frischküche, anlieferung vom parkplatz
- heller 2-geschossiger mensa/aula/veranstaltungs-raum in mitte



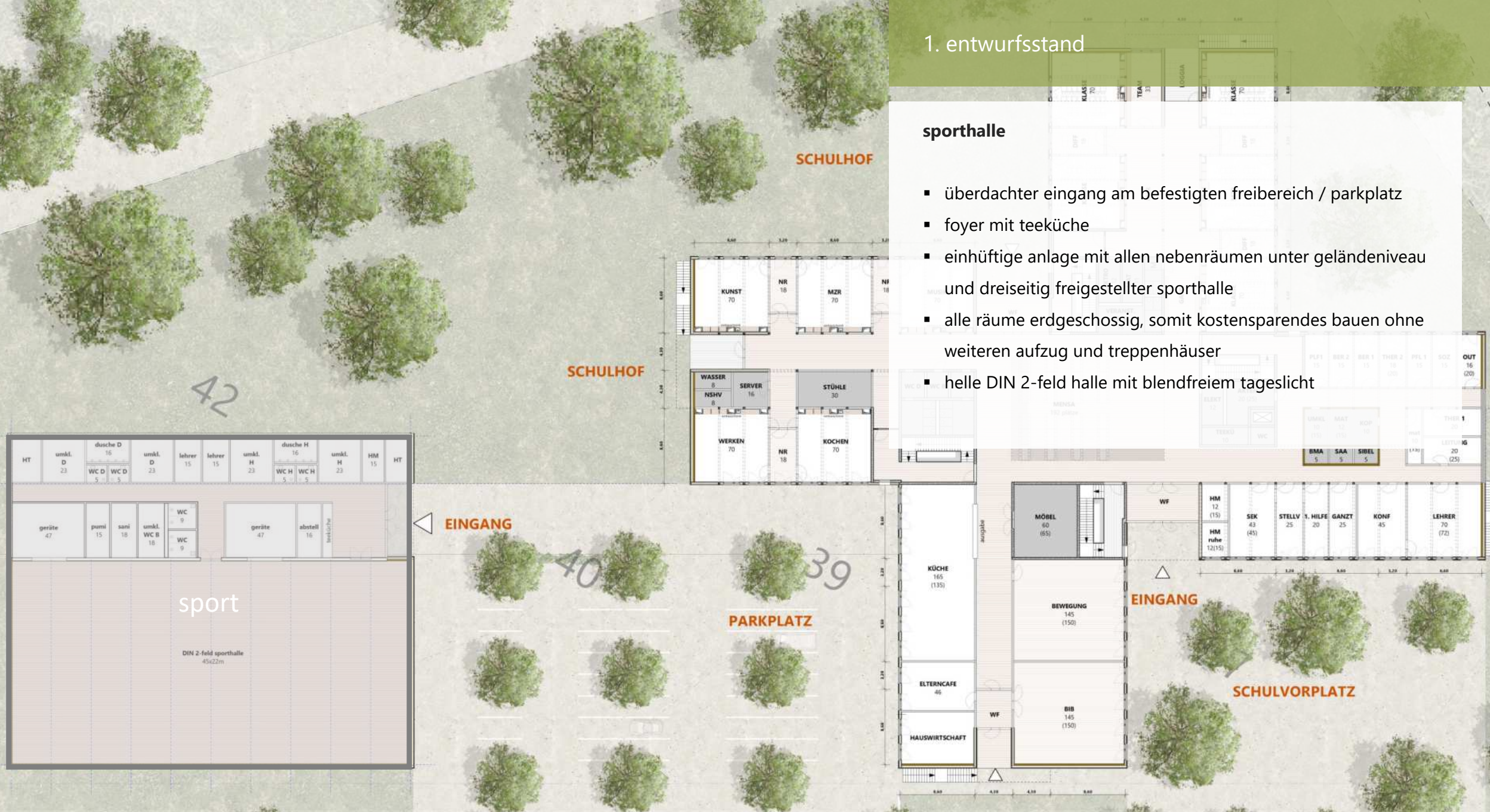
erdgeschoss schule

- überdachte eingänge am schulvorplatz und auf schulhofseite
- verwaltungs-cluster mit lehrer-außenbereich
- erdgeschoss-cluster
- fachraum-cluster
- südlicher cluster mit bewegungsraum, bibliothek, elterncafe und frischküche, anlieferung vom parkplatz
- heller 2-geschossiger mensa/aula/veranstaltungs-raum in mitte



erdgeschoss schule

- überdachte eingänge am schulvorplatz und auf schulhofseite
- verwaltungs-cluster mit lehrer-außenbereich
- erdgeschoss-cluster
- fachraum-cluster
- südlicher cluster mit bewegungsraum, bibliothek, elterncafe und frischküche, anlieferung vom parkplatz
- heller 2-geschossiger mensa/aula/veranstaltungs-raum in mitte

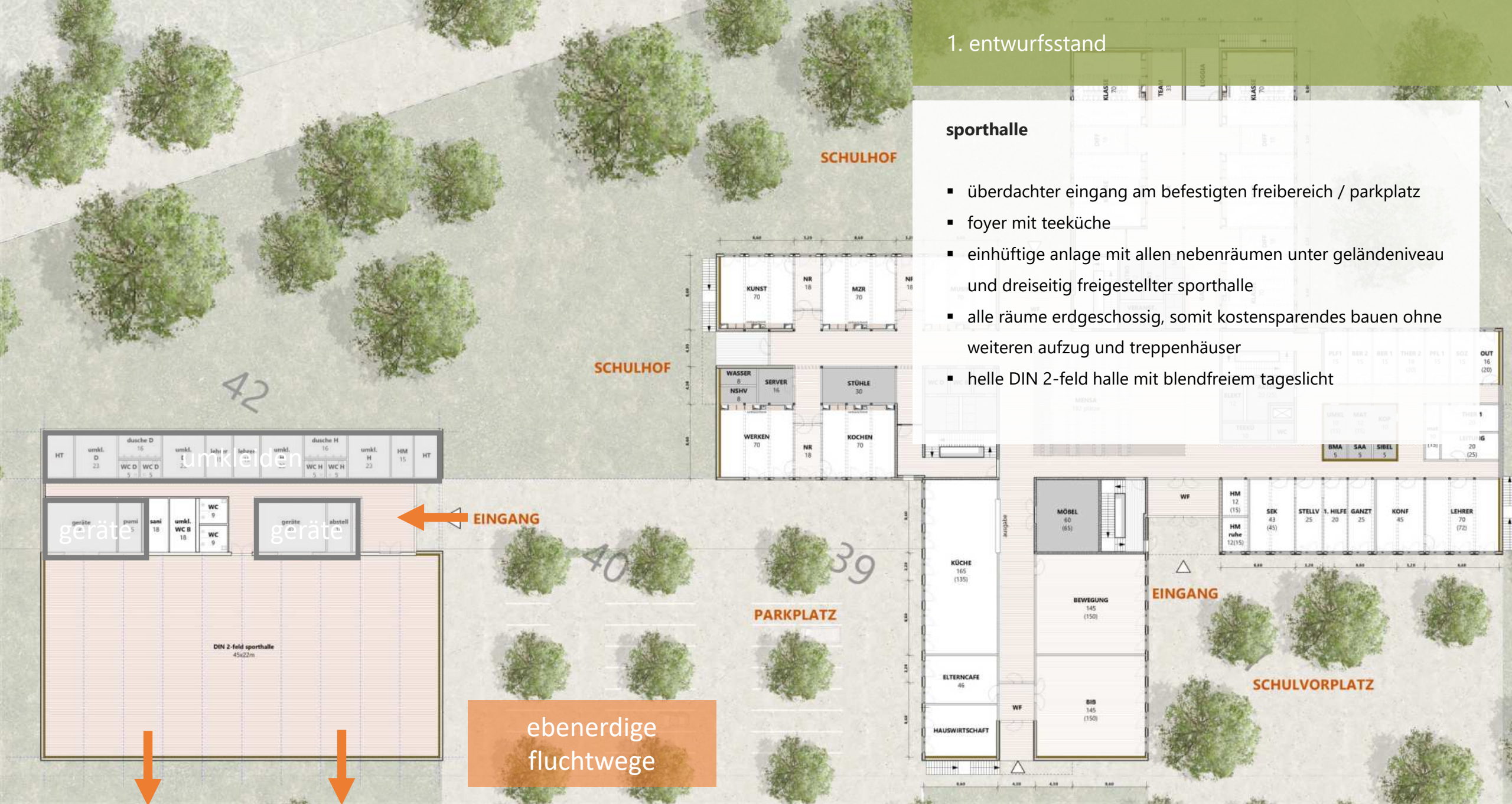


sporthalle

- überdachter eingang am befestigten freibereich / parkplatz
- foyer mit teeküche
- einhüftige anlage mit allen nebenräumen unter geländeniveau und dreiseitig freigestellter sporthalle
- alle räume erdgeschossig, somit kostensparendes bauen ohne weiteren aufzug und treppenhäuser
- helle DIN 2-feld halle mit blendfreiem tageslicht

sporthalle

- überdachter eingang am befestigten freibereich / parkplatz
- foyer mit teeküche
- einhüftige anlage mit allen nebenräumen unter geländeniveau und dreiseitig freigestellter sporthalle
- alle räume erdgeschossig, somit kostensparendes bauen ohne weiteren aufzug und treppenhäuser
- helle DIN 2-feld halle mit blendfreiem tageslicht



ebenerdige fluchtwege

erdgeschoss schule

- überdachte eingänge am schulvorplatz und auf schulhofseite
- verwaltungs-cluster mit lehrer-außenbereich
- erdgeschoss-cluster
- fachraum-cluster
- südlicher cluster mit bewegungsraum, bibliothek, elterncafe und frischküche, anlieferung vom parkplatz
- heller 2-geschossiger mensa/aula/veranstaltungs-raum in mitte

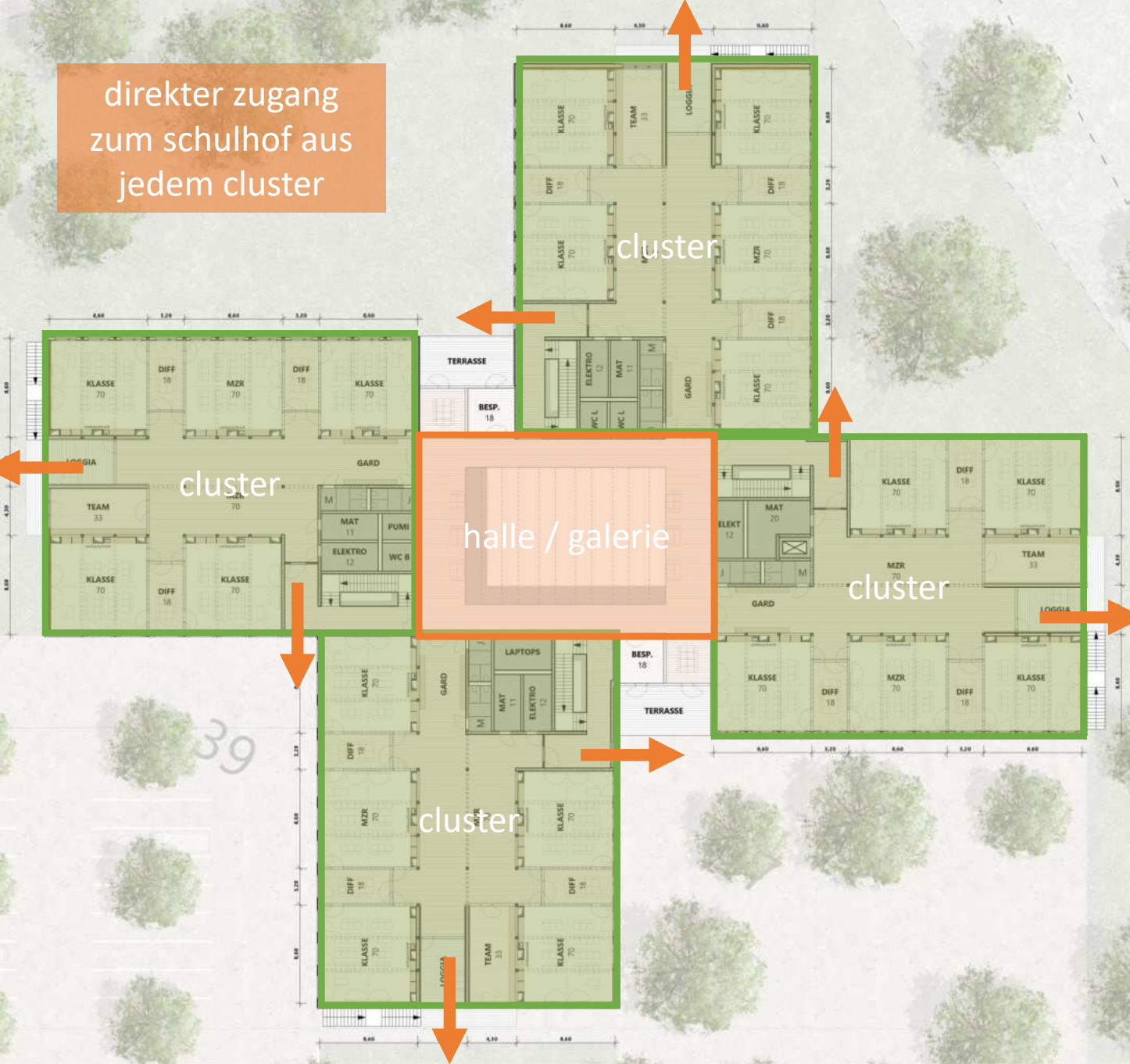




obergeschoss schule

- luftraum mit oberlichtern
- galerie mit lernzonen, besprechungsräumen und zugängen in die klassenraum-cluster
- cluster mit je 4 klassenräumen und mehrzweckraum
- zweiter mehrzweckraum als multifunktionaler mittelbereich
- kleine loggia mit zugang zu außenfluchttreppe
- direkter anschluss an 2 fluchtwege ermöglicht große zusammenhängende cluster-einheit für den brandschutz und somit kostensparendes bauen ohne weitere unterteilungen und brandschutzmaßnahmen innerhalb der cluster
- kompakter kostensparender baukörper mit kurzen wegen
- 4 kerne aus stahlbeton um die mitte mit treppen, aufzug, sanitär- und technikräumen, auch als aussteifung der gesamtkonstruktion
- häuser in holzbauweise (massiv- und holzrahmenbau)

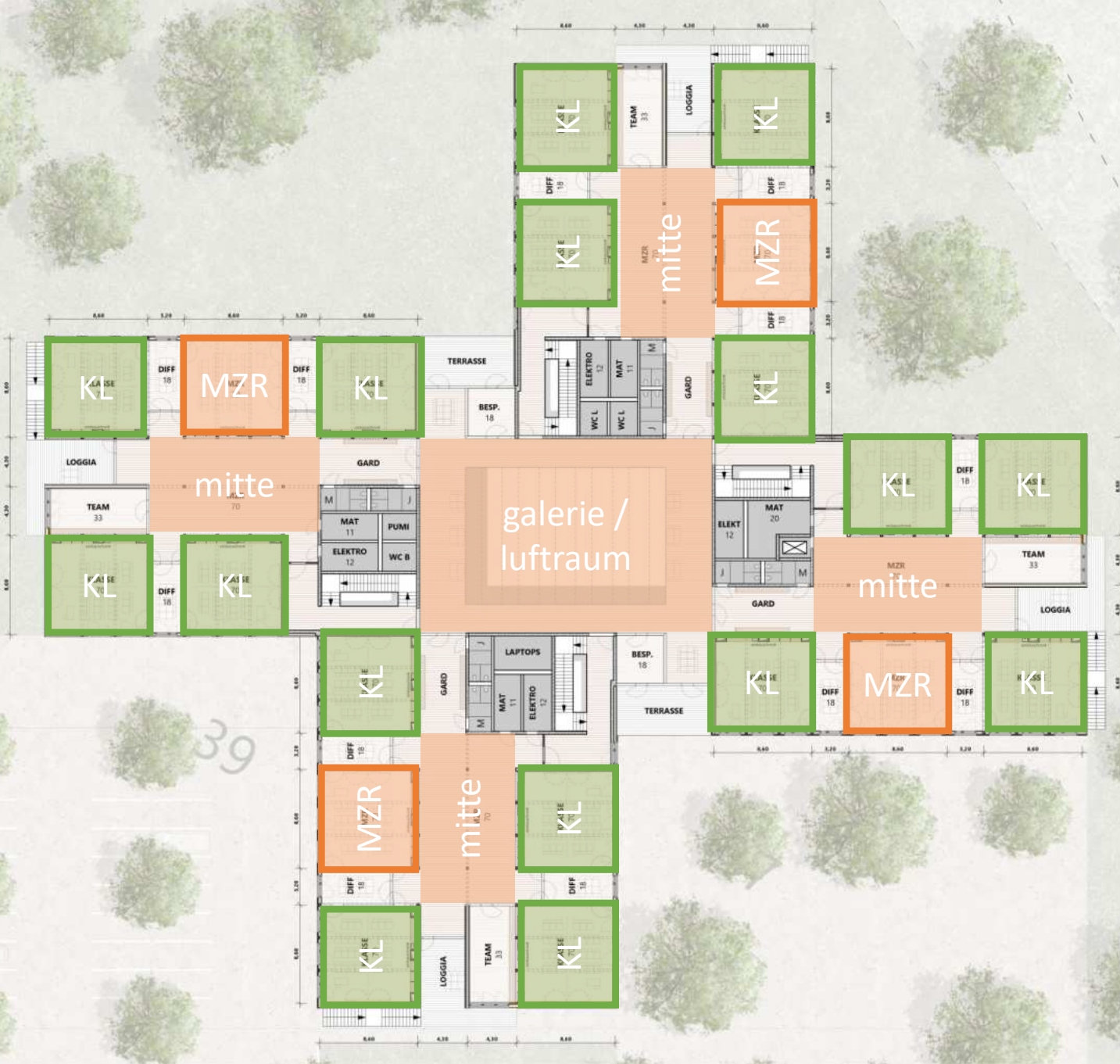
direkter zugang zum schulhof aus jedem cluster



1. entwurfsstand

obergeschoss schule

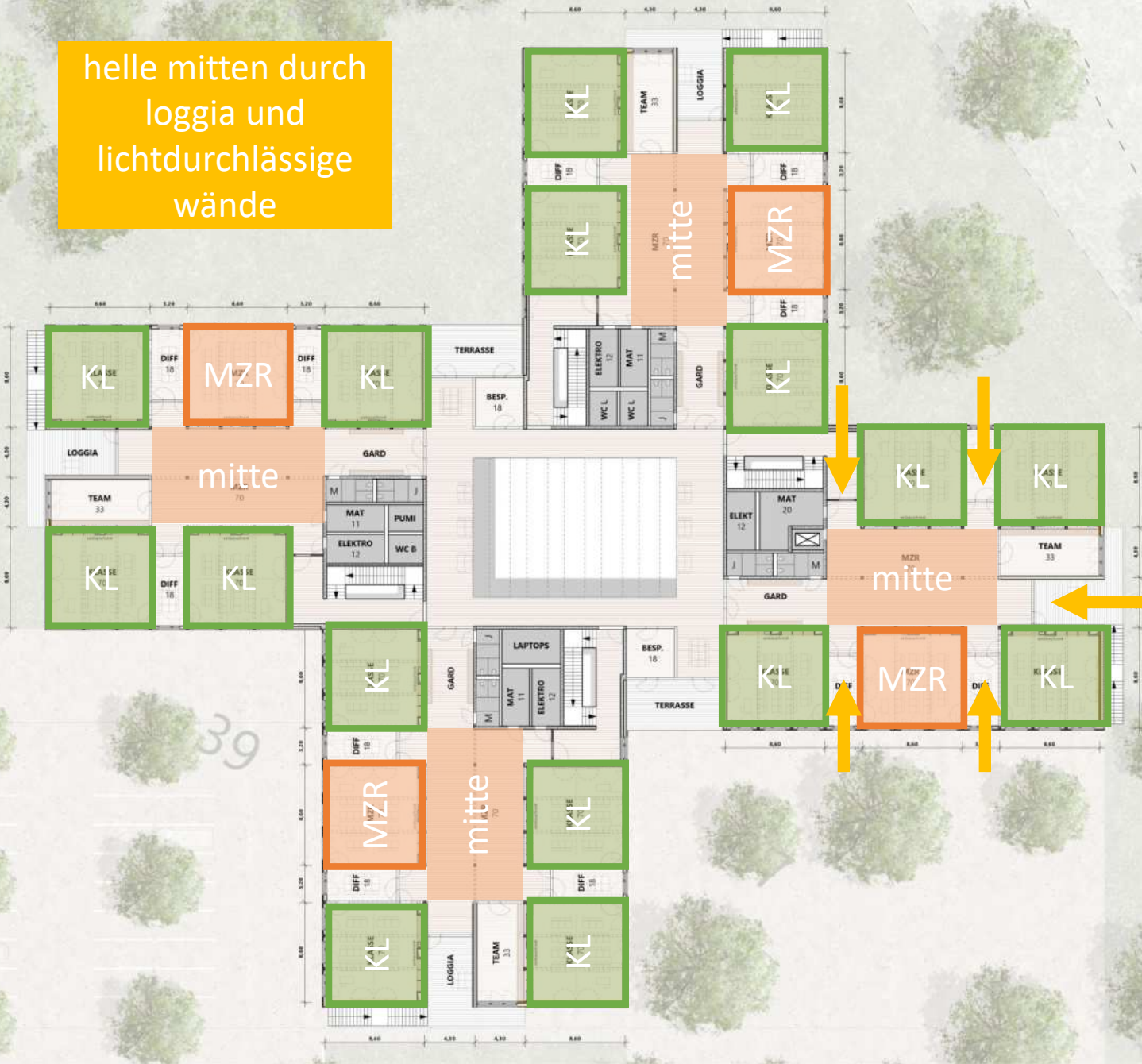
- luftraum mit oberlichtern
- galerie mit lernzonen, besprechungsräumen und zugängen in die klassenraum-cluster
- cluster mit je 4 klassenräumen und mehrzweckraum
- zweiter mehrzweckraum als multifunktionaler mittelbereich
- kleine loggia mit zugang zu außenfluchttreppe
- direkter anschluss an 2 fluchtwege ermöglicht große zusammenhängende cluster-einheit für den brandschutz und somit kostensparendes bauen ohne weitere unterteilungen und brandschutzmaßnahmen innerhalb der cluster
- kompakter kostensparender baukörper mit kurzen wegen
- 4 kerne aus stahlbeton um die mitte mit treppen, aufzug, sanitär- und technikräumen, auch als aussteifung der gesamtkonstruktion
- häuser in holzbauweise (massiv- und holzrahmenbau)



obergeschoss schule

- luftraum mit oberlichtern
- galerie mit lernzonen, besprechungsräumen und zugängen in die klassenraum-cluster
- cluster mit je 4 klassenräumen und mehrzweckraum
- zweiter mehrzweckraum als multifunktionaler mittelbereich
- kleine loggia mit zugang zu außenfluchttreppe
- direkter anschluss an 2 fluchtwege ermöglicht große zusammenhängende cluster-einheit für den brandschutz und somit kostensparendes bauen ohne weitere unterteilungen und brandschutzmaßnahmen innerhalb der cluster
- kompakter kostensparender baukörper mit kurzen wegen
- 4 kerne aus stahlbeton um die mitte mit treppen, aufzug, sanitär- und technikräumen, auch als aussteifung der gesamtkonstruktion
- häuser in holzbauweise (massiv- und holzrahmenbau)

helle mitten durch
loggia und
lichtdurchlässige
wände



1. entwurfsstand

obergeschoss schule

- luftraum mit oberlichtern
- galerie mit lernzonen, besprechungsräumen und zugängen in die klassenraum-cluster
- cluster mit je 4 klassenräumen und mehrzweckraum
- zweiter mehrzweckraum als multifunktionaler mittelbereich
- kleine loggia mit zugang zu außenfluchttreppe
- direkter anschluss an 2 fluchtwege ermöglicht große zusammenhängende cluster-einheit für den brandschutz und somit kostensparendes bauen ohne weitere unterteilungen und brandschutzmaßnahmen innerhalb der cluster
- kompakter kostensparender baukörper mit kurzen wegen
- 4 kerne aus stahlbeton um die mitte mit treppen, aufzug, sanitär- und technikräumen, auch als aussteifung der gesamtkonstruktion
- häuser in holzbauweise (massiv- und holzrahmenbau)

brandschutz in
clustern: beste
nutzbarkeit durch
vermeidung
notwendiger flure



1. entwurfsstand

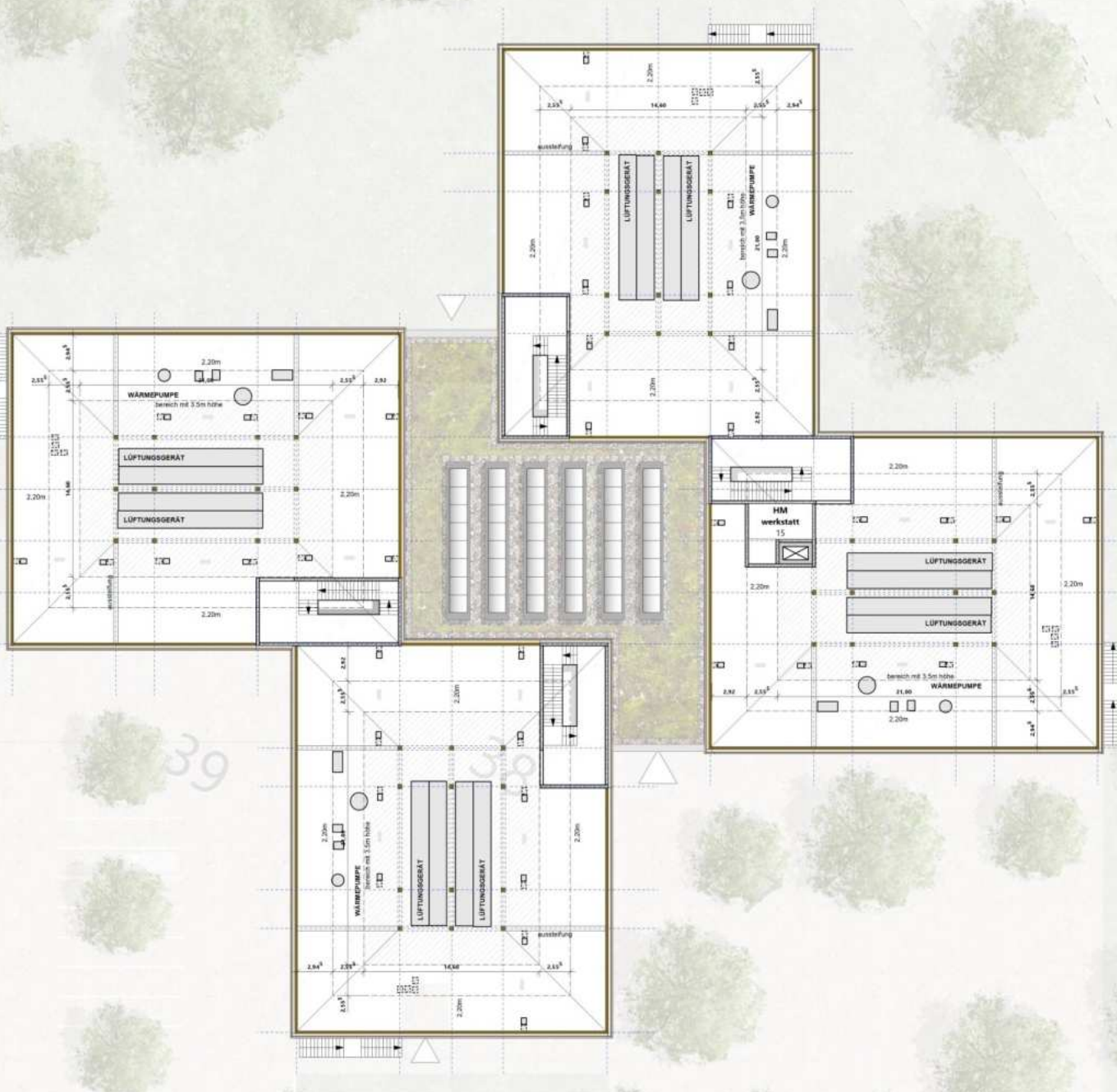
obergeschoss schule

- luftraum mit oberlichtern
- galerie mit lernzonen, besprechungsräumen und zugängen in die klassenraum-cluster
- cluster mit je 4 klassenräumen und mehrzweckraum
- zweiter mehrzweckraum als multifunktionaler mittelbereich
- kleine loggia mit zugang zu außenfluchttreppe
- direkter anschluss an 2 fluchtwege ermöglicht große zusammenhängende cluster-einheit für den brandschutz und somit kostensparendes bauen ohne weitere unterteilungen und brandschutzmaßnahmen innerhalb der cluster
- kompakter kostensparender baukörper mit kurzen wegen
- 4 kerne aus stahlbeton um die mitte mit treppen, aufzug, sanitär- und technikräumen, auch als aussteifung der gesamt konstruktion
- häuser in holzbauweise (massiv- und holzrahmenbau)



dachgeschoss schule

- nutzung des dachraums für haustechnik
- kostensparendes bauen durch dezentrale anordnung mit kurzen leitungenwegen und einsparung des kellers



außengestaltung

- gebäudegliederung zur einfügung in umgebung
- geneigte dachformen passend zum städtebaulichen kontext
- ablesbarkeit der lernhäuser / heimat
- fenster für optimale belichtung
- ruhige kubatur
- natürliche gestaltung mit robuster holzfassade









1. nach fertigstellung

2. nach ca. 5 jahren

3. fortschreitende silber-vergrauung

beispiel: grundschule und kitas poing, architektur meyer

holzfassade

- hinterlüftete holzverschalung nach stand der technik
- unbehandelt – bester natürlicher holzschutz
- richtige holzwahl: lärche oder douglasie
- sehr dauerhaft konstruktion
- schlagregenfst nach höchster beanspruchungsklasse III DIN 4108
- lebensdauer wie gebäude selber
- wartungsarm, kein nachstreichen
- ökologisch und schadstofffrei dank naturbelassenheit
- natürliche vergrauung bis silbriger glanz
- naturerfahrung am gewachsenen baustoff
- bei bedarf einzelteile austauschbar
- sehr gut rückbaubar / verwertbar



beispiel: vinzenz-pallotti-schule friedberg, architektei mey

klinkerfassade

- sehr dauerhaft mit langer lebensdauer
- praktisch wartungsfrei
- gleichbleibende optik
- großer gestaltungsspielraum, auch strukturell
- solarabsorption
- speichermasse / wärmepuffer
- guter schlagregenschutz
- guter schallschutz
- nicht brennbar
- höhere anschaffungskosten mit langer haltbarkeit
- recyclebar
- natürlicher baustoff



2. fassadenmaterial

graffitischutz

- entwurflicher schutz
 - einsehbarkeit
 - zaun
 - beleuchtung, bewegungsmelder
 - eher kleine zusammenhängende flächen (lochfassade)
 - strukturierung als unbequemer untergrund
 - wenig beispiele auf holzfassade bekannt
- chemischer schutz (optional)
 - vorbehandlung mit anstrich
 - opferschicht
 - für holz- und klinker verfügbar
- entfernbarkeit
 - mechanisch, schleifen, strahlen, heißwasser-hochdruck
 - chemisch, umweltbelastung
 - bei holz und klinker möglich
- graffiti ist nicht auszuschließen -> schnell reagieren!



2. fassadenmaterial

vergleich kosten

- anschaffung
 - holz günstiger
- unterhalt
 - klinker günstiger
- ökobilanz
 - holz günstiger
- rückbau/verwertung
 - klinker zu schotter
 - holz verwertbar, wenn unbehandelt
- **klinker ca. 1.400.000,00 EUR brutto mehrkosten gegenüber holzfassade (ca. faktor 2 gegenüber holz)**

1. entwurfsstand
2. fassadenmaterial
3. ausblick

beauftragung weiterer fachplaner sommer 2024

- bauphysik
- landschaftsarchitektur
- sicherheits- und gesundheitskoordinator

abgabe vorplanung

- abgabe LP2 18.09.2024
- inkl. kostenschätzung

beschluss vorplanung

- ~~gemeinderat 25.09.2024~~ **BLWTA 01.10.2024**
- entscheidung fassadenmaterial



neubau zentraler grundschulstandort
SCHERMBECK

architektein me
gmbh ingenieure architekten bda akh

vielen dank für ihre aufmerksamkeit !